

Лот 28906 (аренда): Офисное помещение

Без комиссии

Адрес: Москва, Ружейный переулок, 3
Ближайшее метро: 5 мин. пешком от м. Смоленская

О здании:

Офис находится в элитный ЖК "Смоленская застава". Хорошая развитая инфраструктура в непосредственной близости от метро.

Вентиляция: приточно-вытяжная

Кондиционирование: центральное

Безопасность: видеонаблюдение, контроль-доступа, круглосуточная охрана

Парковка: подземная, наземная

Провайдер: коммерческие

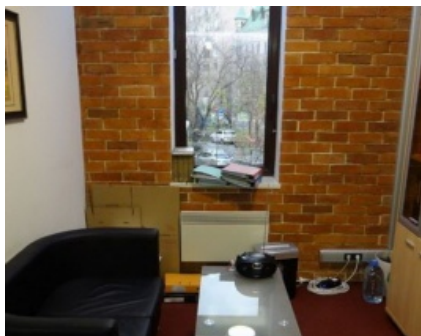
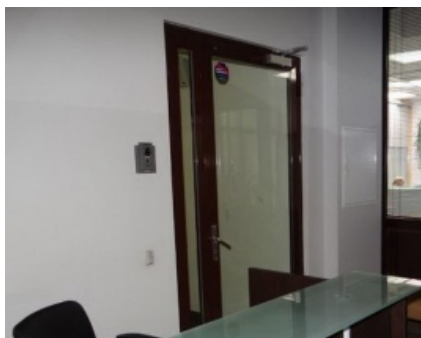
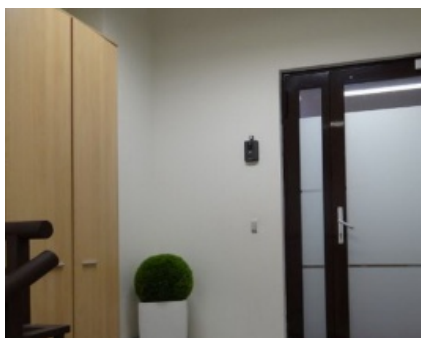
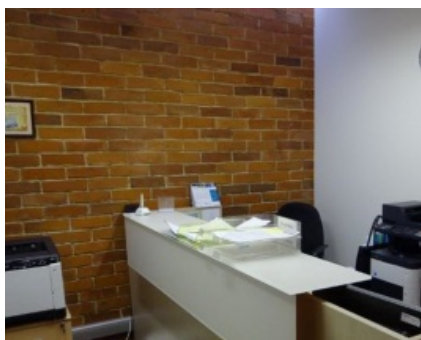
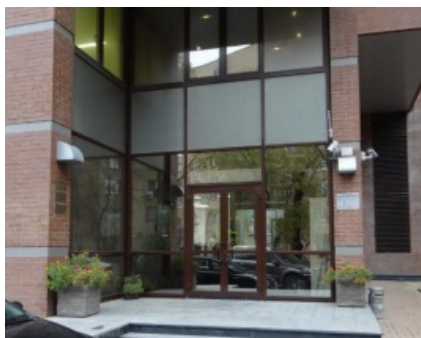
Инфраструктура: кафе, банк

Вакантные площади:

Этаж 2 - 324 м2.

Арендная ставка: 750000 руб/мес, УСН. Офис имеет отдельный вход через свой пункт охраны, предоставляется 1 м/м на подземной парковке бесплатно, остальные м/м можно арендовать в подземном паркинге 10000 руб/м/мес.

Планировка: ресепшн с зоной ожидания, 11 кабинетов, 2 переговорные, 4 санузла, кухня, подсобка, оборудованная серверная.

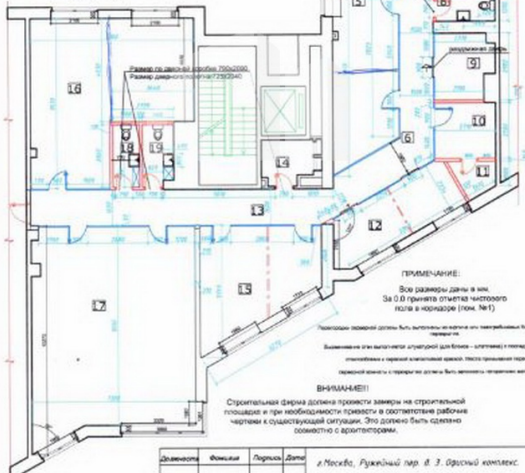


№ п/п	Наименование помещения	Этаж	Вид	Площадь помещения	Этаж
1	Бассейная зона	18	18	Общ.	18.1
2	Зона отдыха	18	18	Общ.	18.2
3	Зона обслуживания	17	17	Административная	17.1
4	Зона обслуживания	8	14	Общ.	08.2
5	Офис	20	18	Общ.	20.2
6	Ванная	21.2	17	Общ.	21.2
7	Санузел 1	8	18	Санитарный	17.1
8	Санузел 2	3	18	Санитарный	17.1
9	Кухня	3	18	Общ.	17.1
10	Ванная	17.2	17	Общ.	17.2
11	Бассейная	17.2	17	Общ.	17.2

— коридор, необходимый по куртаж
 — другие стилистические коридоры

ВНИМАНИЕ!
 Данный рабочий проект может подлежать корректировке во время авторского надзора

Указанные перегородки должны быть выполнены из кирпича или железобетона, высота не менее 2100 мм, с монтажом звукоизоляции в технологическом профиле (7*12,5 мм — 30 мм, звукоизоляция — 2*12,2 мм, звукоизоляционные прокладки не менее 10 мм и т.д.).
 Фиксация стекла и комплектация с металло-профилями (по размерам по стенам)



ПРИМЕЧАНИЕ:
 Все размеры даны в мм.
 За 0,0 принята отметка чистового пола в коридоре (пож. №1)

ВНИМАНИЕ!
 Строительная фирма должна привести замеры на строительной площадке и при необходимости привести в соответствие рабочие чертежи к существующей ситуации. Это должно быть сделано совместно с архитектором.

Должность	Фамилия	Инициалы	Дата

г. Москва, Ружичный пер. в 3. Арочный комплекс.